

ビジネスソリューション 帳票OCRシリーズ

FormOCR

手書き / 活字帳票OCR ソフトウェア

v.5.0

WinReader *HandS*
手書き帳票OCR ソフトウェア v.5.0

WinReader *p-Form*
活字帳票OCR ソフトウェア

OCRを使った、データエントリー、ペーパーレスシステム、
ファイリングシステム、イメージソリューションを推進します。

データエンリーの効率アップを実現

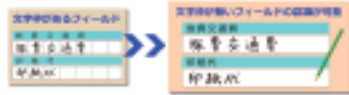
手書き帳票OCRをソフトウェアパッケージとイメージスキャナの組み合わせで実現した、この分野のバイオンニアでありベストセラーソフトです。

高性能認識技術

■高精度手書き文字認識エンジン搭載 **F H**
標準搭載で全文字種(英字・数字・カタカナ・ひらがな・漢字・記号)の認識が可能です。

■活字認識精度が向上! **F P**
活字文字認識をさらに強化、新しい認識エンジンを搭載しました。今回の活字認識エンジンは、自動拡大/スムージング/半角漢字認識の処理を取り入れることで正読率が向上し、訂正作業時間を大幅に軽減します。

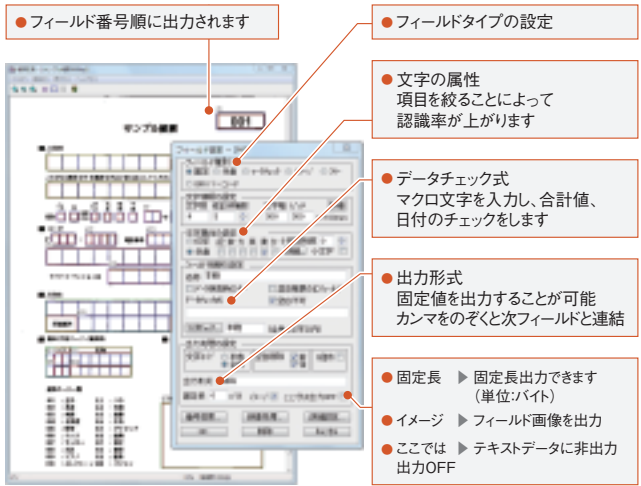
■フリーピッチ手書き認識、単語照合機能 **F H**
フリーピッチ文字を認識します。「摘要」など、予め記入内容が限定されている場合は単語照合機能を使用することで認識精度が向上します。



簡単導入

■市販のイメージスキャナ、複合機でOCR処理を実現 **F H P**
TWAIN規格のスキャナ・複合機で帳票の読み取りが可能です。用途・ご予算に応じてOCRシステムの構築が可能です。

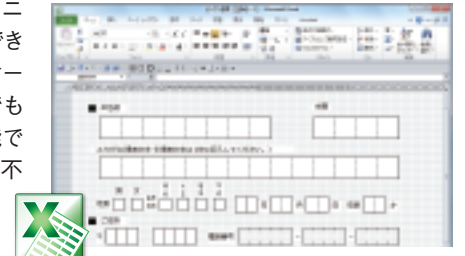
■出力データのフォーマット変更も簡単 **F H P**
帳票の項目のテキスト出力順の変更が容易に可能です。ゼロ詰、空白削除、編集文字付加等テキスト出力の編集が容易です。



- フィールド番号順に出力されます
- フィールドタイプの設定
- 文字の属性
項目を絞ることによって認識率が上がります
- データチェック式
マクロ文字を入力し、合計値、日付のチェックをします
- 出力形式
固定値を出力することが可能
カンマをのぞく次フィールドと連結
- 固定長 ▶ 固定長出力できます(単位:バイト)
- イメージ ▶ フィールド画像を出力
- ここでは ▶ テキストデータに非出力出力OFF

簡単帳票作成

■Excel等で作成したOCR帳票が認識可能 **F H P**
Excel等で簡単に帳票設計が可能です。用紙はコピー用紙がご利用できますので、ランニングコストが軽減できます。OCR対象フィールドの設定は誰でも簡単に設定が可能ですので、専門家は不要です。



簡単確認・修正・検索・出力

■入力確認や修正、データ出力は簡単に実現 **F H P**
認識帳票イメージの上に認識結果が一緒に表示されます。ワープロ感覚で簡単にデータ修正が可能です。読み取った帳票の検索も簡単にできます。



●フィールドのみを拡大表示して修正も可能

各種サポート機能

■学習機能 **F H P**
活字・印字文字の特殊な字体など、文字を学習させることで認識精度が向上します。(学習可能な文字種は各商品の対応文字種となります。)

■知識処理機能を装備 **F H P**
姓名辞書、郵便番号辞書、ユーザー辞書・単語照合認識機能により、認識精度が向上します。

■データチェック機能 **F H P**
帳票内の金額欄(合計チェック)や日付・時間が正しいか、あるいは、必須項目に文字やマークが記入されているかなどを訂正時にチェックすることができます。誤認識・記入ミスが発見が容易です。

拡がる活用範囲と活用事例

勤務報告書入力、入学願書受付、アンケート集計、健康診断データ入力、納品伝票集計等、データ量が多いところでOCRが使用されています。



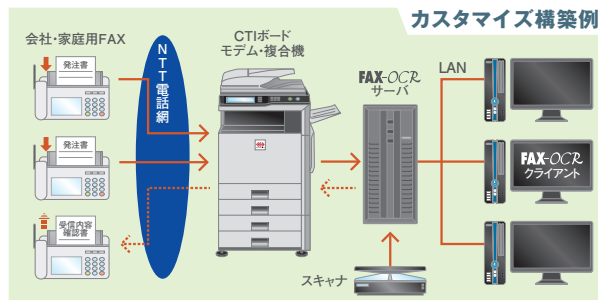
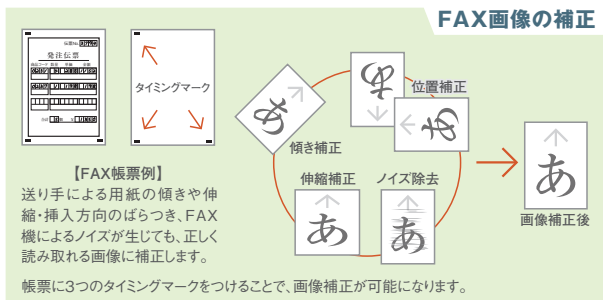
- 流通業(受注表/作業指示書)
- 製造業(作業日報/工程表)
- 派遣業(勤怠管理)
- 医療(問診票/受診票)
- 通販(注文書/申込書)
- 広告(アンケート/申込はがき)
- 学校(入学願書/履修届け)
- ...etc

豊富な実績と業務ノウハウにより、最適なソリューションを提供

基幹業務においてもその性能とパフォーマンスを発揮する帳票OCRシリーズの導入で、ますます業務の効率化を実現できます。

【 FAX-OCRシステム構築例 】 Fo

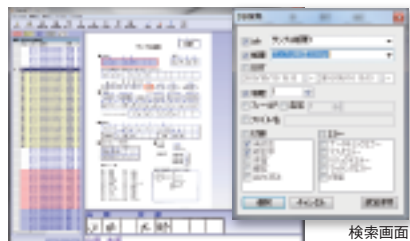
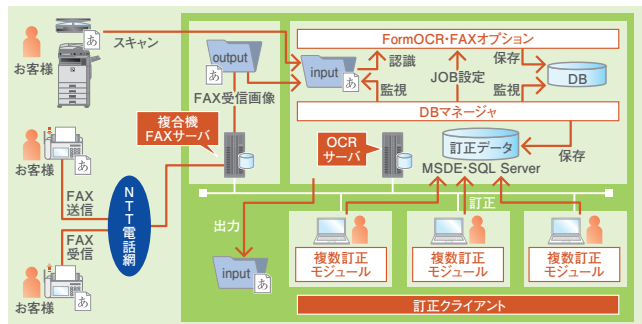
手書き/活字帳票OCRソフトウェア【FormOCR v.5.0】と画像補正/ファイル配信ソフトウェア【イメージマネージャ for FAX-OCR】を組み合わせることで、FAX-OCRシステムが構築できます。



— FAX受付にはFAXソフトウェア・CTIボード・複合機*などを活用した多くの連携実績があります。—
*本ソフトウェアには、FAX受信部のハード/ソフトウェアは含まれません。

【 OCR複数訂正システム構築例 】※ Fo

大量データ処理の効率化のために、OCRで読み取ったデータを複数の訂正クライアントから確認・修正できるシステム構築が可能です。



※ OCR複数訂正システムはFormOCR v.5.0と別途拡張システムとを組み合わせた構築例となります。

確認・訂正画面

【 バーコード・QRコード対応 】 F

帳票内に印刷された1次元バーコード（JAN、ITF、CODE39、CODE128、NW-7）、あるいは、QRコードを認識できます。



【 システム連携 】

- 人事関係の方へ ▶ 派遣業務の勤怠管理システムで導入実績多数。
- 経理関係の方へ ▶ 「勘定奉行」「PCA会計」などパッケージに対応。
- 教育関係の方へ ▶ 「採点くん」（自動採点システム）に対応。
- 営業業務関係の方へ ▶ 「商奉行」など販売管理パッケージに対応。

※ 他社パッケージソフトウェアとの連携も当社へご相談ください。

【 カラー帳票認識 】

1. カラー入出力対応 F P

入学願書や履歴書などの認識時に、顔写真部分をカラー画像として出力することが可能です。



2. 運転免許証・自動車検査証対応 F P

ICカード化された免許証にも対応。自動車検査証や証券/金券など背景にカラーの柄模様がいった帳票に対応できます。



3. ドロップアウトカラー帳票認識 (オプション) Fo

既存のOCR用紙など、従来のドロップアウトカラーで印刷された帳票も認識できます。



4. チェーンストア統一伝票対応 (オプション) Fo

チェーンストア統一伝票など、罫線に文字が重なって印字される帳票の罫線と文字を分離して、認識します。



【 デジタルペンOCR連携 】 Fo

「デジタルペン」とOCRを連携。ハイブリット方式に対応し、文字形状だけでなく、筆順を考慮してより正確な認識を可能にします。



【 ライブラリによるシステム構築 】

パッケージ商品では認識が難しい帳票やドキュメントは、高精度の文字認識技術を誇る当社OCRライブラリを活用し、認識・運用を実現するシステム構築が可能です。当社営業まで、お問い合わせください。

レセプト疾病コード認識・鉄鋼ミルシート認識・電話会社請求書認識・健康保険証認識・処方せん認識・レシート認識・住民票/登記簿認識・ナンバープレート認識・その他

※ 各種ライブラリ等を使用したシステム事例です。

■動作環境

対応OS Windows 7 Enterprise/Ultimate/Professional/Home Premium/Starter
Windows Vista Ultimate/Enterprise/Business/Home Premium/Home Basic
Windows XP Professional/Home Edition (SP2以降) 各日本語版に対応

※インストールには管理者 (Administrator) 権限が必要です。
※Windows Vista/Windows 7 の標準ユーザーで使用する場合は、管理者の権限がなくとも書き込み可能なフォルダ (Program Files や Windows 以外のフォルダ) へのインストールが必要です。
※64bit版 Windows XP/Windows Vista、Windows 7 の XPモード、Macintosh は動作保証外となります。
※64bit版 Windows 7 では32bit互換モード (WOW64) で動作します。
※サーバーOS対象商品あり (標準パッケージとは販売価格が異なります) : Windows Server 2003 (SP1以降) / Windows Server 2008 SP2 (Windows Server 2008 R2以降64bit版で32bit互換モード [WOW64] で動作します)

対応機種 上記OSが正常に動作する機種
動作メモリ 512MB以上 (Windows 7/Windows Vistaの場合は1GB以上)
推奨1GB以上 (Windows 7/Windows Vistaの場合は2GB以上)

必要ハードディスク 約200MB以上
※データ領域として画像ファイル以外にA4/1枚あたり約50KB (関連ファイル) の容量が必要です。カラー画像読み取り時にはカラー画像 (JPEG) 分の容量も必要です。
※NTFSでフォーマットしたハードディスクで運用してください。

ディスプレイ解像度 1024×768ピクセル以上 (24ビットフルカラー以上)
ライセンス認証 アクティベーションを行うためにインターネット接続環境が必要です。
※アクティベーションはソフトウェアの不正コピーを防止するための仕組みです。使用するお客様の認証キーとパソコンを特定するための情報をインターネット経由でメディアドライブ社のサーバーに認証および登録することで商品をお使いいただけます。1ライセンスで1台のパソコンしか利用できません。なお、認証時にお客様を特定できるような個人情報が送信されることはありません。アクティベーションに関するお問い合わせには、事前のユーザー登録が必要となります。
※インターネットに接続できない場合、インターネットに接続可能な別のパソコンを使って代理認証させることができます。
※USB版コピープロテクタも別途ご用意しております。

■認識

認識方式 新・拡張セル特徴方式 (当社独自開発の認識手法)
認識率 数字99.5%・漢字95% (文字種を限定、知識処理をしない場合) 当社評価値
傾き補正 左右3°以内
混在帳票 IDフィールド使用により30種類まで登録可能、IDなし混在可
ノイズ除去 自動除去 (フィールド単位でのノイズ除去可)
認識速度 【画像ファイル読み取りの場合 入力画像:モノクロtif 300dpi A4(手書き数字30字×10行 285枚/分) A8(活字数字10字×1行 923枚/分)】
【スキャナ読取同時処理の場合 スキャナ: A4サイズ毎分40枚/100面 (モノクロ300dpi) 読取可能機種 A4(手書き数字30字×10行 33枚/分) A8(活字数字10字×1行 37枚/分)】

※テスト環境: Windows Vista、Core2CPU、3.33GHz、メモリ3.3GB、FormOCR活字エンジン設定 (高精度読み取り)、スキャナ設定 (読み取り解像度300dpi モノクロ2値)
認識対象文字 【手書き】数字・記号・カタカナ・ひらがな・英字 (大・小文字)・漢字 (JIS第1水準、JIS第2水準454種)、認識文字種および文字限定可・リジェクト率レベル設定可

【印字】英大文字・数字・カタカナ・記号 (OCR-B、Kフォント)
【活字】英字 (大・小文字)・数字・カタカナ・ひらがな・漢字 (JIS第1水準、JIS第2水準420種 計3,700文字)、文字サイズ3~15mm 角程度文章形式、帳票識別のため最小10×30mm以上の黒枠必要、活字認識行数指定可
【マークチェック】枠内の黒点の大ききで有無を判断 [] [×] [○] 等の記述に対応、プレ印刷上のオーバーライトマークチェックの識別可能
【バーコード・QRコード】バーコード (JAN8、JAN13、ITF、CODE39、CODE128、NW-7)、QRコード (モデル2、バージョン1~40)
ベアラバーありのバーコードには非対応、モデル1、マイクロQRコードは非対応 / 検出可能なバーコードまたはQRコードは、1フィールドにつき1コード
姓名辞書 (表記と読みの併用処理が可能・登録件数51,000件)、郵便番号辞書 (表記と読みの併用処理が可能)、ユーザー辞書 (全角50文字以内で2階層まで登録可能)
活字・印字文字の特殊な字体を登録

知識処理

学習処理

■入力
帳票サイズ
画像タイプ
入力画像形式
対応スキャナ
取込画像解像度
画像回転

■出力
出力形式
フィールド出力形式

イメージ出力

後処理

自動出力

■帳票仕様
枠形状

認識領域

フィールド数

クリアエリア

最大A3サイズ (最小はスキャナに依存)
白黒2値・カラー
BMP・TIFF (非圧縮・G3圧縮・G4圧縮・LZW圧縮/マルチ・シングル)・JPEG
32ビット版 TWAIN規格に対応した機種 (ADF装着を推奨・複合機にも対応)
200/300/400/600dpi (QRコードは400dpi以上を推奨)
自動回転・強制回転 (90°・180°・270°)

CSV形式・TEXT形式
半角全角指定・空白削除・0詰・復帰/改行等のエスケープ文字設定可・固定長バイト指定・日時・JOB名・処理枚数等を出力するマクロ文字サポート
【帳票単位】BMP・TIFF (非圧縮・G3/G4圧縮) / JPEG / PDF
【フィールド単位】TIFF (非圧縮・G3/G4圧縮マルチ)
テキスト出力後 exe ファイルを実行可能
認識処理後ファイル自動出力処理が可能

【手書き文字】1文字枠・はしご枠・表形式はしご枠・各種桁区切り枠・手書きドロップアウトカラー枠フィールド認識可・フリーピンチ対応
【文字枠サイズ】数字4×6mm~12×12mm 漢字7×7mm~12×12mm
【印字文字】ブロック枠・表形式
帳票の端から8mm以内 (スキャナ読み取り範囲から8mm以内)
帳票あたり999フィールド以内
記入枠の周囲に2mm以上の余白が必要

FormOCR v.5.0 オプション

- ドロップアウトカラー帳票認識
- カラー分離認識

FormOCR v.5.0 対応入力機器			
スキャナ	複合機*1	FAX受信 (FAXソフト複合機・CTIボード)	デジタルペン*2
32ビット版 TWAIN規格に対応した機種 (NEC*1・PFU・キヤノン・コダック・パナソニック・富士ゼロックス*1・その他)	ソフトウェア対応入力画像形式にてパソコンへの取り込み可能な機種 (NEC・キヤノン・京セラミタ・コニカミノルタ・シャープ・東芝テック・パナソニック・富士ゼロックス・ムラテック・リコー*1・その他)	ソフトウェア対応入力画像形式にてパソコンへの取り込み可能な機種 (インターコム・キヤノンソフト情報システム・日本ワムネット)	ぺんてる社製 airpen・マクセル社製 アノト形式デジタルペン

*1 複合機・ネットワークスキャナでは、パソコン側に保存した画像ファイルを取り込み、OCR処理となります。*2 デジタルペン対応連携アプリケーションが別途必要となります。*詳細は当社ホームページをご覧ください。上記の推奨メーカー各社は50音順に掲載しています。

商品名	主な仕様		認識		知識処理・辞書処理		入力		出力		確認・訂正		特殊帳票		
	対応OS	手書き文字認識	フリーピンチ手書き文字認識	活字文字認識	マークチェック認識	バーコード/QRコード認識	位置補正	位置補正	位置補正	位置補正	位置補正	位置補正	位置補正	位置補正	位置補正
FormOCR v.5.0	Windows XP/Vista/7	○	○	○	○	○	○	○	△	○	○	○	○	○	○
WinReader Hand S v.5.0	Windows XP/Vista/7	○	○	×	○	×	○	×	○	×	○	○	○	×	×
WinReader p.Form	Windows XP/Vista/7	×	×	○	×	○	○	×	○	○	○	○	○	○	×

○: 標準対応 △: オプション対応 ×: 未対応

お問い合わせはこちら
お客様のニーズに合わせて
様々なソリューションを提供します。
TEL.03-5720-7210

関連商品

手書き帳票OCR ソフトウェア v.5.0

WinReader Hand S v.5.0はFormOCR v.5.0の手書き部分のみを利用可能な廉価版です。

活字帳票OCR ソフトウェア

WinReader p.FormはFormOCR v.5.0の活字部分のみを利用可能な廉価版です。

*商品仕様や機能、リリース日等が、FormOCR v.5.0とは異なります。詳細は当社ホームページをご覧ください。当社営業担当までお問い合わせください。

最新情報が満載! <http://mediadrive.jp>

MEDIA DRIVE CORPORATION **メディアドライブ株式会社**

〒153-0061 東京都目黒区中目黒4-8-2 NJKビル TEL.03(5720)7210 FAX.03(5720)7155

※記載された内容は2010年10月現在のものです。最新の動作環境や対応スキャナは、当社ホームページにてご確認ください。※原稿によって認識率が異なります。認識結果の内容は保証いたしません。※各OSに対応するスキャナおよびTWAINドライバの最新バージョン等に関しては各スキャナーメーカーまでお問い合わせください。※Windowsは米国Microsoft社の商標です。Penium/Intel Corp. (米国)の米国および、その他の国における商標です。※QRコードは株式会社デンソーウェーブの登録商標です。※その他の記載された会社名・商品名は各社の商標、または登録商標です。※記載された内容は予告なく変更することがありますのであらかじめご了承ください。

●お問い合わせは